

BLOCKBODENBEUTEL

Der Blockbodenbeutel ist die optimale Verkaufsverpackung für alle staub- und kornartigen Lebensmittel, der durch seine flächige Bodenform jederzeit einen guten Stand des Füllgutes gewährleistet. Er ist bestens für die Befüllung durch Automaten und somit hervorragend für den Food- und Nonfoodbereich geeignet. In Verbindung mit einem vierseitigen Druck eignet sich der Blockbodenbeutel hervorragend als Werbeträger.

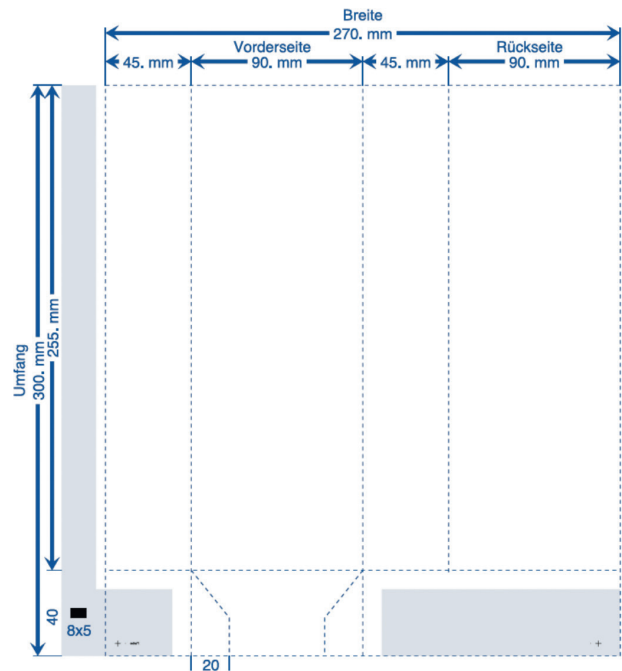
Die Fertigung dieses Verpackungsmaterials kann bis zu drei Lagen umfassen. Diese drei Lagen können im Gegensatz zu anderen Beutelarten vielfältiger Art sein. Selbst eine Kombination von Papier, Alu, Verbunden und Folie ist möglich. Eine Verklebung ist daher nicht nur im Boden und der Längsnaht notwendig, sondern auch zwischen den verschiedenen Materialien.

Angabe der Größe erfolgt vom Kunden in Breite x Tiefe x Höhe, wobei Tiefe und Breite gleichzeitig den rechteckigen Boden definieren.

Durch einen ansprechenden und individuellen Aufdruck werden die Vorzüge der einzelnen Produkte nach außen getragen. Die Bedruckung ist ebenso inline mit bis zu 4 Farben im 28er Raster möglich. Durch immer höhere Ansprüche an die Verkaufsverpackungen sind Veredlungen mit Glanz- oder Mattlacken sowie der dazugehörige Vordruck immer öfter Bestandteil der Beutelproduktion.

Zur optimalen Produktpräsentation ist eine Produktion des Blockbodenbeutels auch mit Fensterausschnitt möglich. Für eine größere Stabilität und zur Unterstützung der Bodendichtheit kann ein bedrucktes oder unbedrucktes Bodenblatt förderlich sein.

SKIZZE



BLOCKBODENBEUTEL

